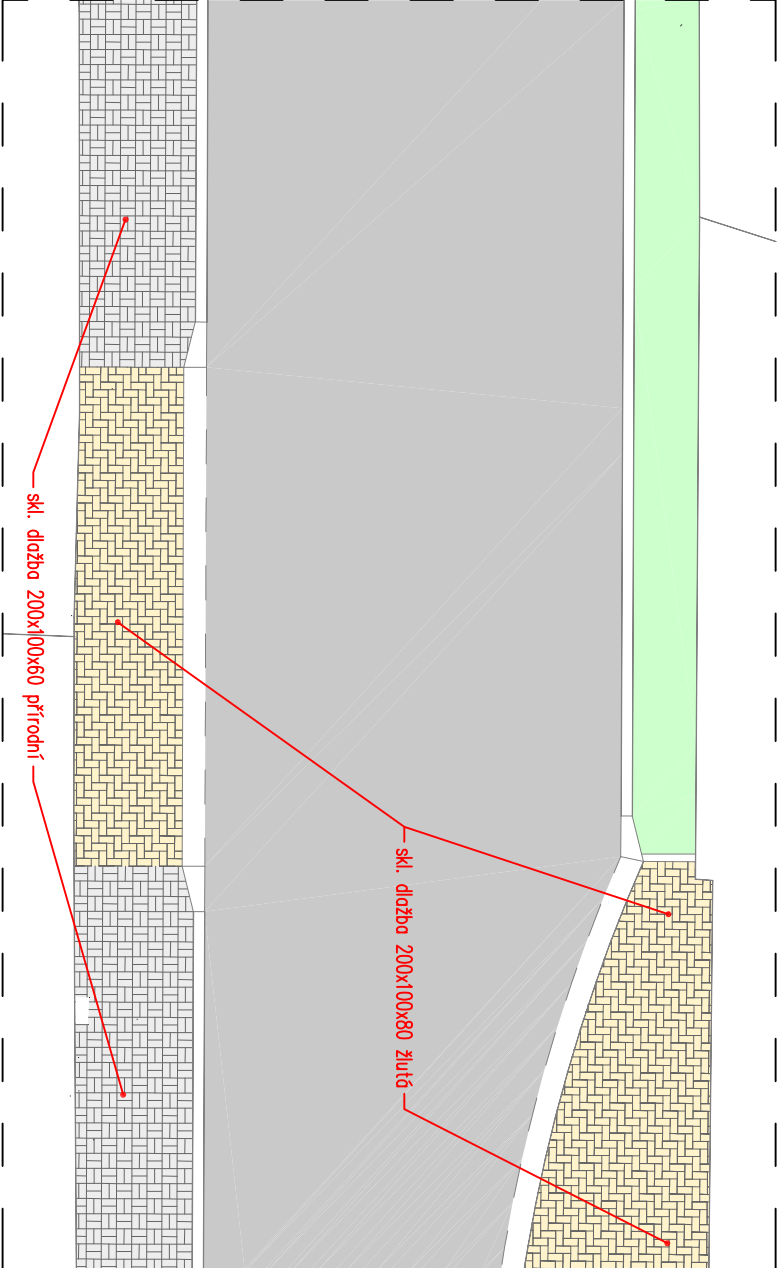


VÝŘEZ – Vzorové kladení dlažby, M 1:100

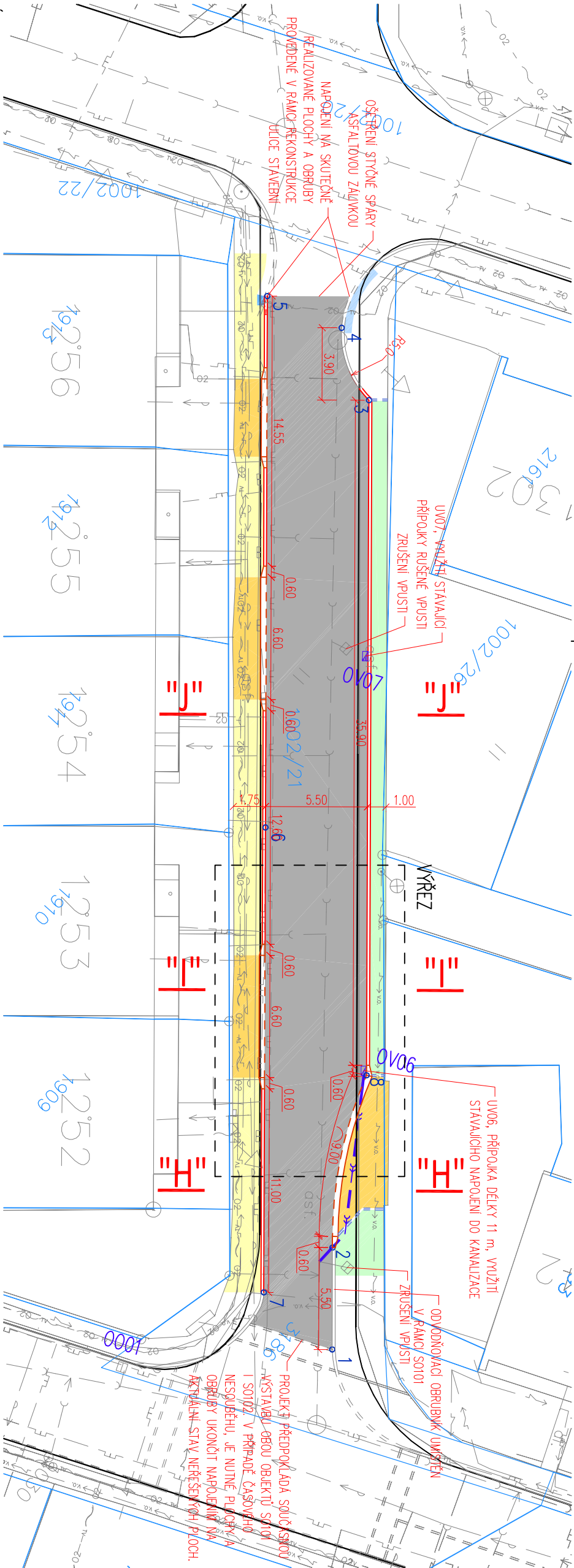


LEGENDA INŽENÝRSKÝCH SÍTÍ

- NEJ- U UVEDENO JINAK, JEDNÁ SE O PODZEMNÍ TRASU
- VODOVOD – TEPVOS
 - KANALIZACE – TEPVOS
 - PLNOVOD NTL – GASNET
 - PLNOVOD NTL – GASNET (trasa před rekonstrukcí)
 - SDĚLOVACÍ KABEL – CETIN
 - SDĚLOVACÍ KABEL – Kabelová TV Úno
 - ENERGETICKÝ KABEL NN – ČEZ Distribuce
 - ENERGETICKÝ KABEL VO PODZEMNÍ – TEPVOS
- VYTÝČOVACÍ BODY STABÝ (S0102)
- | č | X (m) | Y (m) |
|---|-------------|------------|
| 1 | 1072 607.81 | 603 197.39 |
| 2 | 1072 611.50 | 603 201.46 |
| 3 | 1072 640.84 | 603 236.57 |
| 4 | 1072 644.56 | 603 238.47 |
| 5 | 1072 648.67 | 603 237.03 |
| 6 | 1072 629.44 | 603 215.78 |
| 7 | 1072 612.61 | 603 197.18 |
| 8 | 1072 616.40 | 603 209.57 |

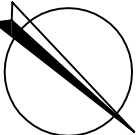
LEGENDA:

- ASFALTOVÝ BETON (konstrukce A)
- SKLADEBNÁ DLAŽBA ŽLUTÁ 80 mm (B)
- SKLADEBNÁ DLAŽBA PŘÍRODNÍ 60 mm (C)
- ZELEŇ
- SKLADEBNÁ DLAŽBA PRO NEVIDOMÉ ČERNÁ 60 mm (B)
- BETONOVÁ OBRUBA SILNIČNÍ – šířka 120~150 mm, podsádka +10/+12 cm
- BETONOVÁ OBRUBA PRO OKRUŽNÍ KŘÍŽOVATKY – šířka 300 mm, podsádka +9 cm
- BETONOVÁ OBRUBA – šířka 100 mm, podsádka ±0 cm




Před započítáním zemních prací je nutno výtýčt všechny vedení inženýrských sítí

Souřadný systém: JTSK
Výškový systém: B.p.v.



Revíze B 04/2022 Zpracování přípomínek vnesených v rámci stavebního řízení (změna S0102: doplnění sjezdu k č.p. 1256; zrušení parkovacího pruhu; rozšíření vozovky)

Revíze A 03/2022 Původní verze

	Ing. Jiří Chlář dopravní inženýr projektant dopravních staveb mobil: 604 982 826	Autorizoval Ing. Jiří Chlář	Profese 201735-2	doprava
Místo stavby	ulice Polní a Příčná, město Ústí nad Orlicí		Číslo zakázky	04/2022
Stavebník	Město Ústí nad Orlicí, IČ: 00279676		Datum	DPS
Objednatel dok.	Město Ústí nad Orlicí, IČ: 00279676		Stupeň	B
Název akce	ÚSTÍ NAD ORLICÍ REKONSTRUKCE UL. POLNÍ A PŘÍČNÁ		Revíze	3x44
			Formát	Paré
Název objektu	S0102 – POZEMNÍ KOMUNIKACE, ULICE PŘÍČNÁ		Měřítko	1:250
Název přílohy	SITUACE DOPRAVNÍHO ŘEŠENÍ		Číslo přílohy	D.1.102.2